

ДОБРО ПОЖАЛОВАТЬ В
СИСТЕМУ ЭЛЕКТРОННОГО ПОДТВЕРЖДЕНИЯ
ПРЕДОСТАВЛЕНИЯ УСЛУГ (ELECTRONIC VISIT
VERIFICATION - EVV)
ОБЗОР МЕСТОНАХОЖДЕНИЯ
ПРИ ПРИХОДЕ НА РАБОТУ И УХОДЕ С РАБОТЫ ДЛЯ
ПРОВАЙДЕРОВ БЕЗ ПРОЖИВАНИЯ ПРОГРАММ
IHSS/WPCS

Представлено:

Управлением социального обеспечения штата Калифорния (California Department of
Social Services - CDSS) Системой CMIPS и Сектором совершенствования систем
(Systems Enhancement Branch)

2023

Что мы рассмотрим

- Изменения в системе EVV
- Представление обновлений системы EVV и нового мобильного приложения IHSS EVV
- Как отметиться при приходе на работу/уходе с работы с использованием мобильного приложения IHSS EVV и Портала электронных услуг (ESP)
- Корректировка табеля рабочего времени

Изменения в системе EVV

Федеральные центры услуг по программе Medicare & Medicaid (CMS) требуют, чтобы система EVV электронно подтверждала геолокацию провайдеров Программы предоставления услуг на дому (In-Home Supportive Services - IHSS) и Альтернативной программы по оказанию персональных услуг (Waiver Personal Care Services - WPCS) в начале и конце каждого рабочего дня.

Система EVV была обновлена для обеспечения соответствия федеральному требованию. Начиная с 1 июля 2023 года, все провайдеры IHSS/WPCS, не проживающие вместе с получателем, на которого они работают, или провайдеры IHSS/WPCS без проживания должны отмечаться территориально в начале и конце каждого рабочего дня по месту предоставления услуг. Эти лица должны указывать, предоставляют ли они услуги в «общественном месте» ("community") или «дома» ("home") у получателя.

Изменения в системе EVV отразятся только на провайдерах без проживания. На провайдеров с проживанием и получателей услуг эти изменения **не** повлияют.

Обновления системы EVV

- Обновления системы EVV: ESP и TTS
- Новое мобильное приложение IHSS EVV
- Провайдеры IHSS/WPCS без проживания смогут отмечаться при приходе на работу и уходе с работы в течение каждого рабочего дня, используя любой из следующих способов:
 - Мобильное приложение IHSS EVV, ESP, TTS
- Устройства, которые можно использовать, чтобы отметить при приходе на работу и уходе с работы:



Что это значит

- Геолокация будет электронно подтверждаться только когда провайдер отмечается при приходе на работу и уходе с работы и выбирает местонахождение «дома».
- Геолокация **не будет отслеживаться в течение** дня или когда провайдер определяет свое местонахождение в «общественном месте» при приходе на работу и уходе с работы.
- В **начале и в конце каждого рабочего дня** провайдеры, не проживающие с получателем, которому они предоставляют услуги, должны отмечаться при приходе на работу и уходе с работы с помощью нового мобильного приложения IHSS EVV, ESP или TTS.

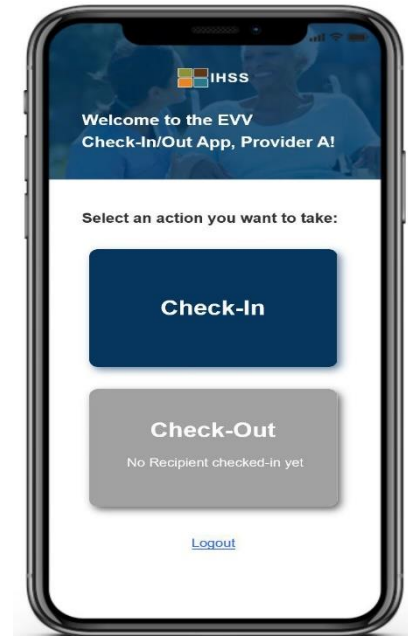
Что это значит (продолжение)

- Провайдеры без проживания, которые предоставляют услуги IHSS и WPCS получателю, участвующему в обеих программах IHSS и WPCS, должны будут отмечаться при приходе на работу и уходе с работы для обеих программ, отдельно для каждой.
- Информация о приходе на работу и уходе с работы будет удобным образом автоматически вводиться в ваш электронный табель рабочего времени.
- Нет каких-либо штрафов в случае, если провайдер допустит ошибку, когда отмечается при приходе на работу и уходе с работы. Провайдеры могут исправлять введенные данные вплоть до момента подачи табеля рабочего времени получателю на утверждение, как и в настоящее время.

IHSS EVV МОБИЛЬНОЕ ПРИЛОЖЕНИЕ

Для того, чтобы было легче провайдерам, CDSS создало мобильное приложение IHSS EVV, позволяющее провайдерам отметить приходе на работу и уходе с работы. Мобильное приложение **не будет** отслеживать местонахождение провайдера в течение дня.

Геолокация будет подтверждена электронным способом только когда провайдер отмечает приходе на работу и уходе с работы и выбирает местонахождение «дома». Мобильное приложение легко доступно через любое устройство с доступом в Интернет, такого как, например, ваш смартфон или планшет.



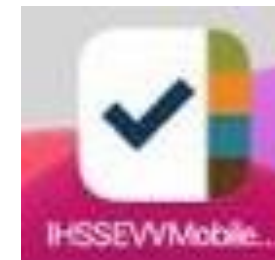
МОБИЛЬНОЕ ПРИЛОЖЕНИЕ IHSS EVV Требования

Чтобы пользоваться мобильным приложением IHSS EVV, провайдеры IHSS/WPCS без проживания сначала должны:

- Загрузить бесплатное мобильное приложение IHSS EVV с помощью интернет-магазина Apple App Store для устройств с системой iOS или магазина Google Play Store для устройств с системой Android.
- Войти в мобильное приложение, используя то же самое имя пользователя и пароль ESP. Повторная регистрация не требуется.

Пользователи могут найти приложение, используя следующие ключевые слова:

- IHSS, EVV, EVV App, IHSS App, WPCS, CDSS, EVV Mobile, или Электронное подтверждение предоставления услуг (Electronic Visit Verification)
- Выберите решение EVV программы IHSS в **Калифорнии (California's IHSS Program EVV Solution)** для провайдеров IHSS/WPCS
- Для установки нажмите на любой из следующих символов/изображений:



МОБИЛЬНОЕ ПРИЛОЖЕНИЕ IHSS EVV

Экран(ы) для регистрации

После установки мобильного приложения IHSS EVV провайдеры смогут получить доступ к **экрану/экранам регистрации** при **первоначальном** использовании мобильного приложения.

Экран(ы) регистрации содержит описание функций приложения и инструкцию по его использованию. Для навигации между экранами, вы можете выбрать **кнопку «Далее» ("Next")**. Чтобы пропустить экран(ы) регистрации и перейти непосредственно к экрану **входа в систему IHSS EVV**, выберите **ссылку Login** в правом верхнем углу.



ЭЛЕКТРОННОЕ ПОДТВЕРЖДЕНИЕ
ПРЕДОСТАВЛЕНИЯ УСЛУГ
МЕСТОНАХОЖДЕНИЕ
ПРИ ПРИХОДЕ НА РАБОТУ И УХОДЕ С
РАБОТЫ
МОБИЛЬНОЕ ПРИЛОЖЕНИЕ IHSS EVV

Check-In

МОБИЛЬНОЕ ПРИЛОЖЕНИЕ IHSS EVV:

Добро пожаловать на главный экран:

Войдите в мобильное приложение IHSS EVV используя свое имя пользователя и пароль ESP.

Как только вы войдете в систему, вы попадете на главный экран мобильного приложения IHSS EVV **Welcome Home screen**.

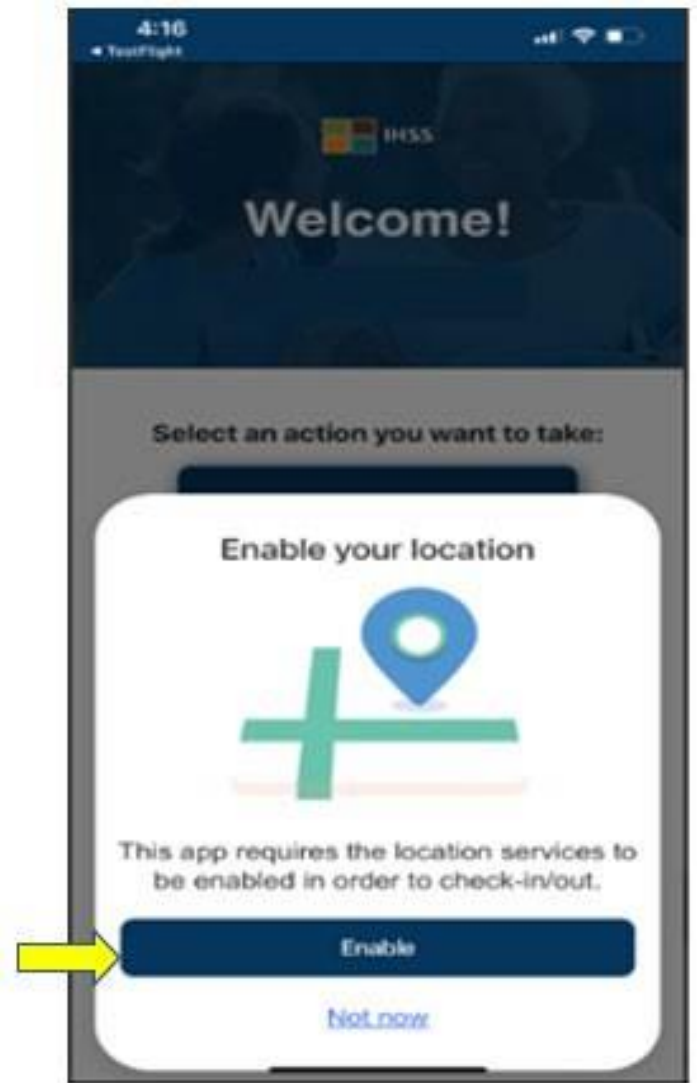
Вам будет предложено выбрать действие, которое вы хотите предпринять: Отметиться при приходе на работу или уходе с работы (Check-In или Check-Out). Для отметки прихода на работу, нажмите на **ссылку Check-In**.



МОБИЛЬНОЕ ПРИЛОЖЕНИЕ IHSS EVV: Разрешение на определение местонахождения

После выбора опции Check-In поступит запрос на разрешение на определение местонахождения. Для того, чтобы перейти к экранам отметки прихода на работу или ухода с работы (Check-In или Check-Out), функции определения местонахождения должны быть разрешены на устройстве. Выберите **«Разрешить» («Enable»)**, чтобы продолжить.

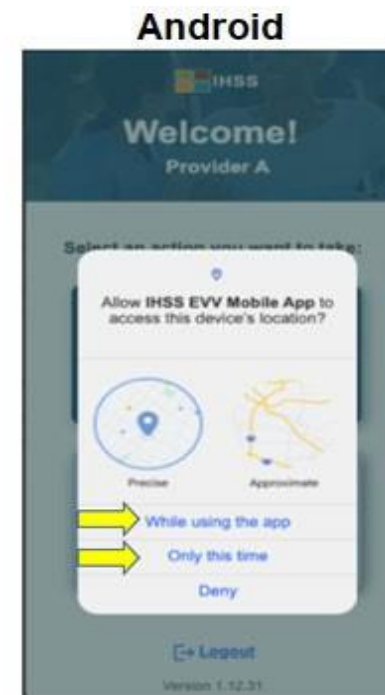
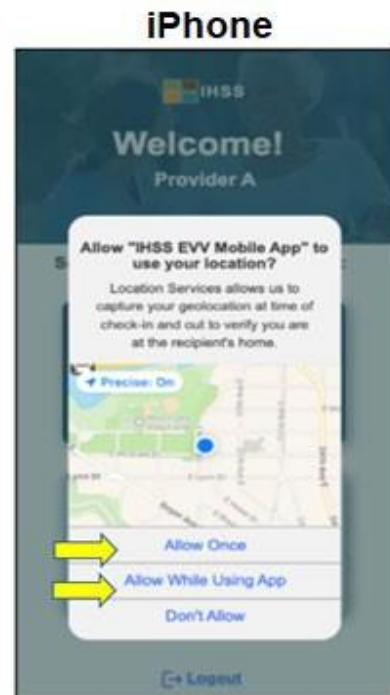
Геолокация будет подтверждена электронным способом только во время прихода на работу или ухода с работы, когда отмечается местонахождение «дома» ('home').



МОБИЛЬНОЕ ПРИЛОЖЕНИЕ IHSS EVV: Разрешение на определение местонахождения (продолжение)

После того, как вы выберете «Разрешить», вам будет предложено:

- Разрешить мобильному приложению IHSS EVV определить ваше местонахождение? (для пользователей iPhone)
- Разрешить мобильному приложению IHSS EVV доступ к местонахождению этого устройства? (для пользователей Android)



МОБИЛЬНОЕ ПРИЛОЖЕНИЕ IHSS EVV: Разрешение на определение местонахождения (продолжение)

Для того чтобы продолжить, вы должны выбрать один из следующих вариантов:

Разрешить один раз (Allow Once), или Разрешить во время использования приложения (Allow While Using App) - для пользователей iPhone
Во время использования этого приложения (While using this app) или
Только в этот раз (Only this time) - для пользователей Android

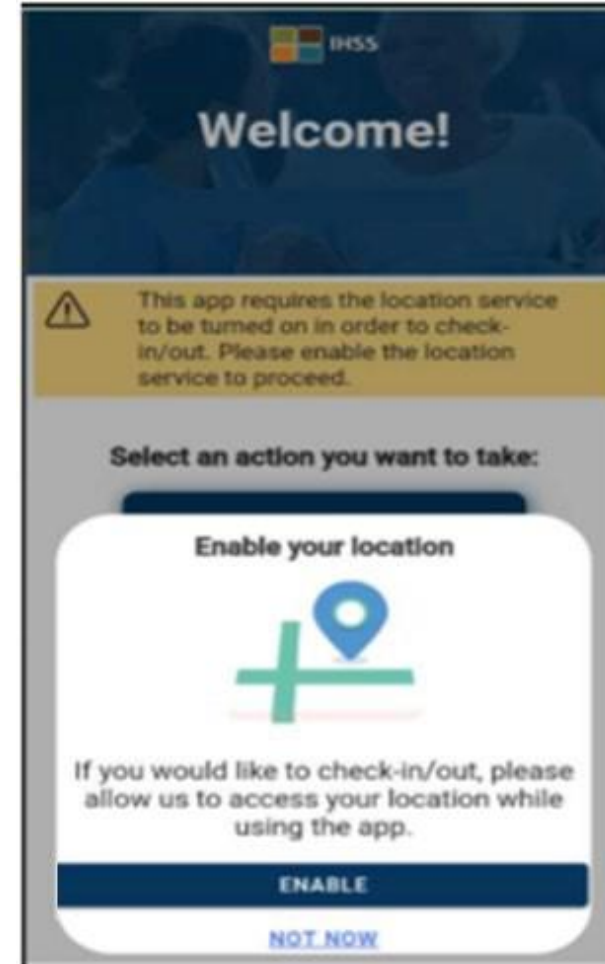
- **Разрешить один раз (Allow Once)/ Только в этот раз (Only this time):** Разрешает мобильному приложению IHSS EVV использовать определение местонахождения только один раз при использовании приложения. При повторном доступе к приложению вам будет предложено повторить эту операцию.
- **Разрешить во время использования приложения (Allow While Using App)/ Во время использования этого приложения (While using this app):** Разрешает мобильному приложению IHSS EVV использовать определение местонахождения, чтобы отметить при приходе на работу.

МОБИЛЬНОЕ ПРИЛОЖЕНИЕ IHSS EVV:

Определение местонахождения не разрешено

Что произойдет, если вы решили не разрешать, не делиться или запретить определение своего местонахождения?

- Вы получите предупреждающее сообщение с просьбой включить определение вашего местонахождения.
- Вы не сможете продолжить отмечаться при приходе на работу и уходе с работы.

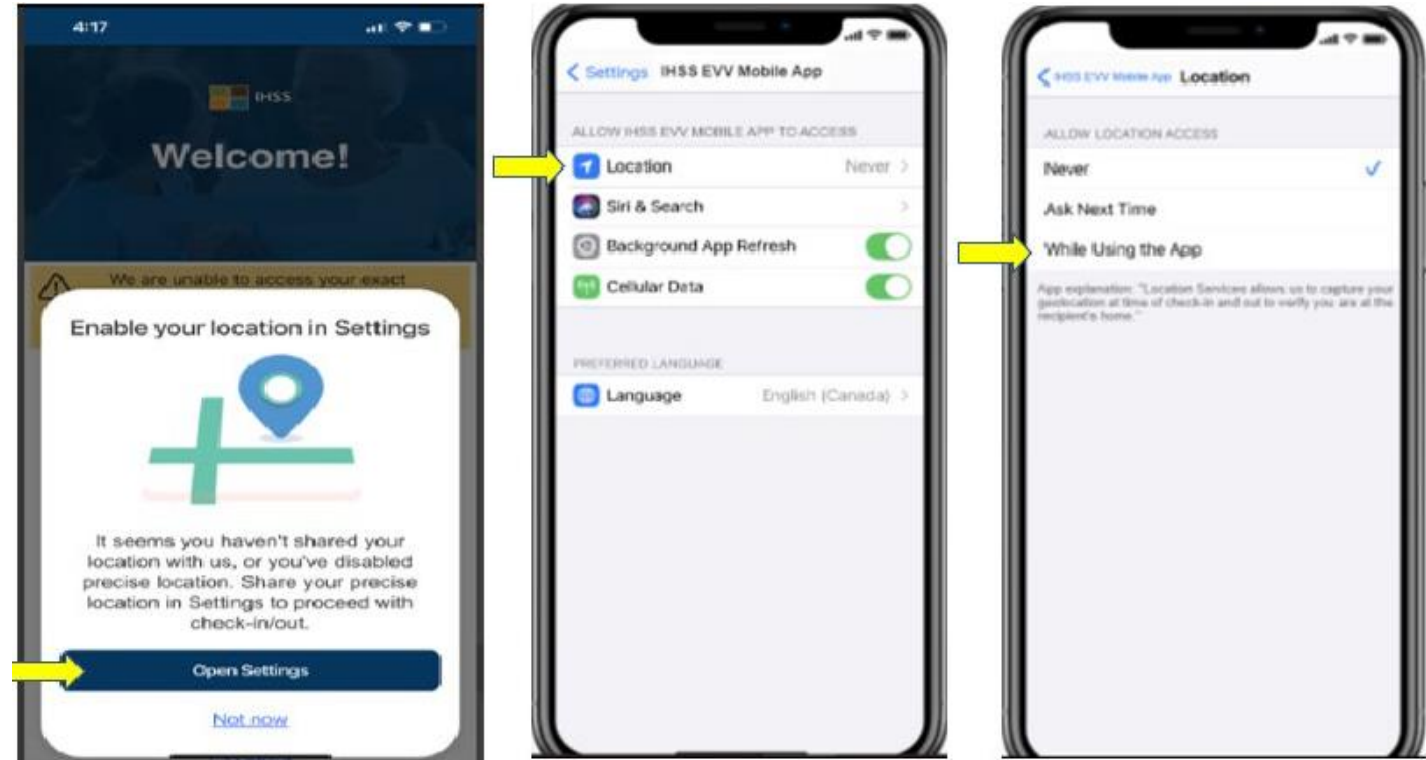


МОБИЛЬНОЕ ПРИЛОЖЕНИЕ IHSS EVV:

Разрешение определения местонахождения в Настройках

Если вы не разрешили определить свое местонахождение приложению или отключили точное определение местонахождения, вы получите всплывающее сообщение с просьбой разрешить определение местонахождения в Настройках. Чтобы разрешить определение местонахождения в настройках:

- Выберите «Открыть настройки» (“Open Settings”).
- Выберите «местонахождение» (“Location”).
- Затем выберите «Во время использования этого приложения» (“While using the App”), чтобы разрешить доступ для определения местонахождения.



Отметка прихода на работу с помощью МОБИЛЬНОГО ПРИЛОЖЕНИЯ IHSS EVV: Экран отметки прихода на работу



На экране Отметки прихода на работу вы увидите имя/имена получателя(ей), для которого/которых вы работаете. Вам будет нужно:

- Выбрать получателя, для которого вы хотите отметить приход на работу,
- Выбрать **Местонахождение (Location): Дома (Home)** или **Общественное место (Community)**,
- Нажать на кнопку **Отметки прихода (Check-In)**.

Отметка прихода на работу с помощью МОБИЛЬНОГО ПРИЛОЖЕНИЯ IHSS EVV: Экран отметки прихода на работу (продолжение)

Carrier 2:41 PM

Check-In

Select a Recipient to check-in:

Select Program Type:

IHSS WPCS

Location:

✓ Home

Community

Check-In

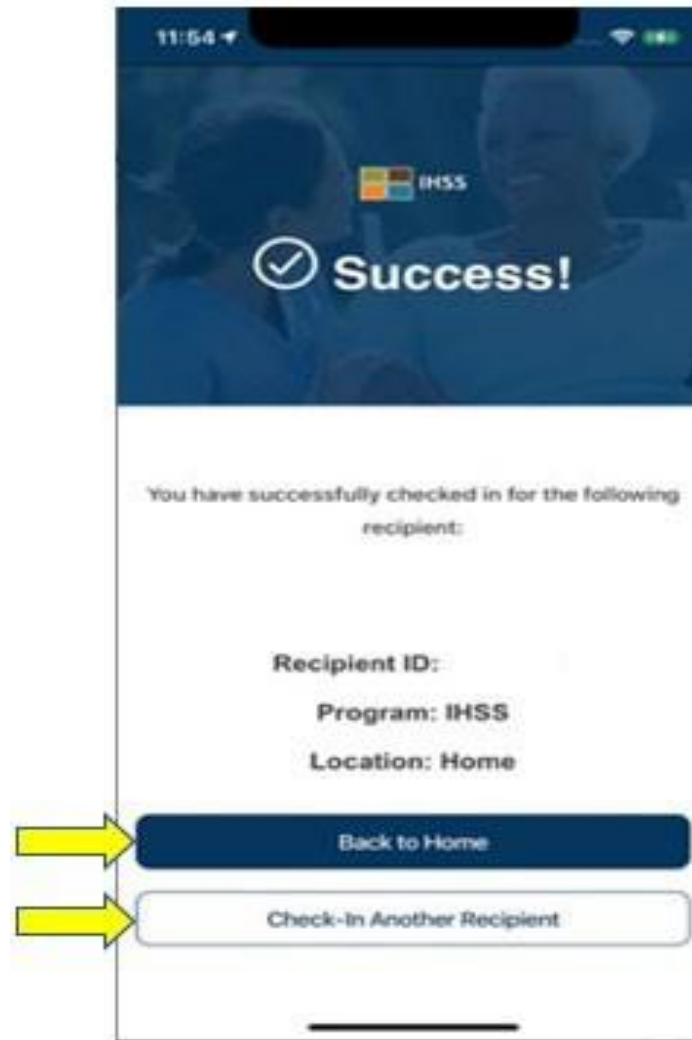
Если получатель участвует в обеих программах (IHSS и WPCS), на экране Отметки будет представлена опция выбора вида программы (Program Type).

Вы должны выбрать либо **IHSS**, либо **WPCS** во время отметки прихода на работу.

МОБИЛЬНОЕ ПРИЛОЖЕНИЕ IHSS EVV: Подтверждение прихода на работу



МОБИЛЬНОЕ ПРИЛОЖЕНИЕ IHSS EVV: Экран подтверждения прихода на работу



ЭЛЕКТРОННОЕ ПОДТВЕРЖДЕНИЕ
ПРЕДОСТАВЛЕНИЯ УСЛУГ
МЕСТОНАХОЖДЕНИЕ

ПРИ ПРИХОДЕ НА РАБОТУ И УХОДЕ С РАБОТЫ
МОБИЛЬНОЕ ПРИЛОЖЕНИЕ IHSS EVV

Check-Out

МОБИЛЬНОЕ ПРИЛОЖЕНИЕ IHSS EVV: Добро пожаловать на главный экран

Как только вы войдете в систему, вы попадете на главный экран мобильного приложения IHSS EVV **Welcome Home screen**.

Вам будет предложено выбрать действие, которое вы хотите предпринять: Отметиться при приходе на работу или уходе с работы (Check-In или Check-Out). Для отметки ухода с работы, нажмите на **ссылку Check-Out**.



Отметка ухода с работы с помощью МОБИЛЬНОГО ПРИЛОЖЕНИЯ IHSS EVV: Экран ухода с работы

На экране Отметки ухода с работы вы увидите имя/имена получателя(ей), на которого/которых вы работаете. Вам будет нужно:

- Выбрать получателя, для которого вы хотите отметить время ухода с работы,
- Ввести **отработанные часы** (необязательно),
- Выбрать **Местонахождение (Location): Дома (Home)** или **Общественное место (Community)**,
- Нажать на кнопку **Отметки ухода с работы (Check-Out)**.

The screenshot displays the 'Check-Out' interface of the IHSS EVV mobile application. At the top, the time is 11:57 and the IHSS logo is visible. The main heading is 'Check-Out'. Below this, there is a section titled 'Select a Recipient to check-out:' with a blue bar representing a list of recipients. A yellow arrow points to this bar. Underneath, the 'Input Hours Worked:' section has two input fields: 'Hours' (containing '1') and 'Minutes' (containing '30'). A yellow arrow points to the 'Hours' field. The 'Location:' section has two radio button options: 'Home' (which is selected with a checkmark) and 'Community'. A yellow arrow points to the 'Home' option. At the bottom, there is a dark blue button labeled 'Check-Out'. A yellow arrow points to this button.

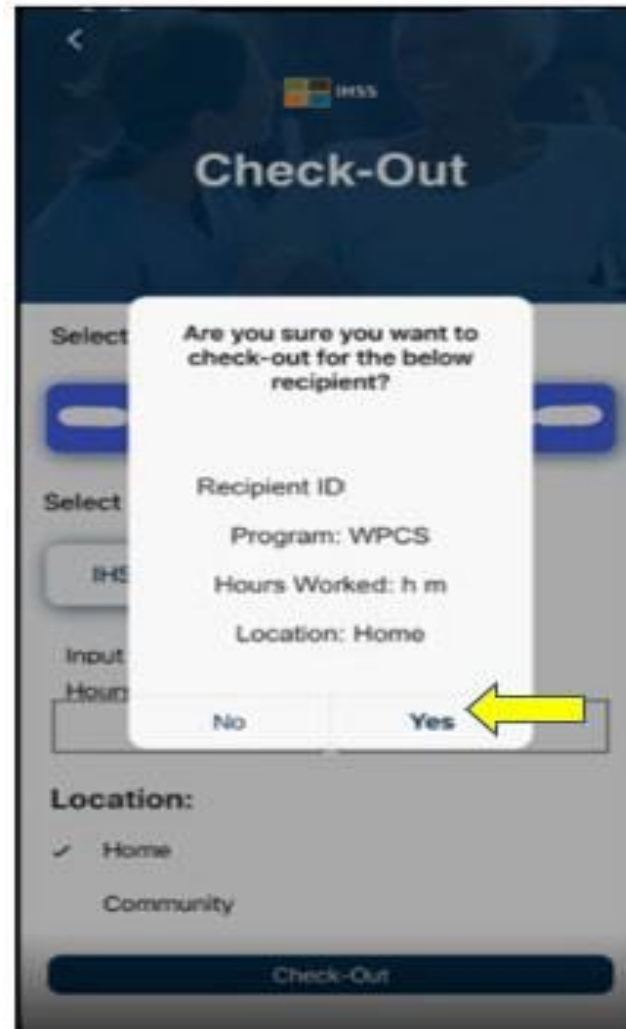
Отметка ухода с работы с помощью МОБИЛЬНОГО ПРИЛОЖЕНИЯ IHSS EVV: Экран ухода с работы (продолжение)

The screenshot shows the 'Check-Out' screen of the IHSS EVV mobile application. At the top, there is a back arrow and the IHSS logo. Below the title, there is a field to 'Select a Recipient to check-out:'. Underneath, there is a 'Select Program Type:' section with two buttons: 'IHSS' and 'WPCS'. The 'WPCS' button is highlighted with a red rectangular box. Below this, there are 'Inout Hours Worked' input fields for 'Hours' and 'Minutes'. At the bottom, there is a 'Location:' section with 'Home' (checked) and 'Community' options. A 'Check-Out' button is located at the very bottom of the screen.

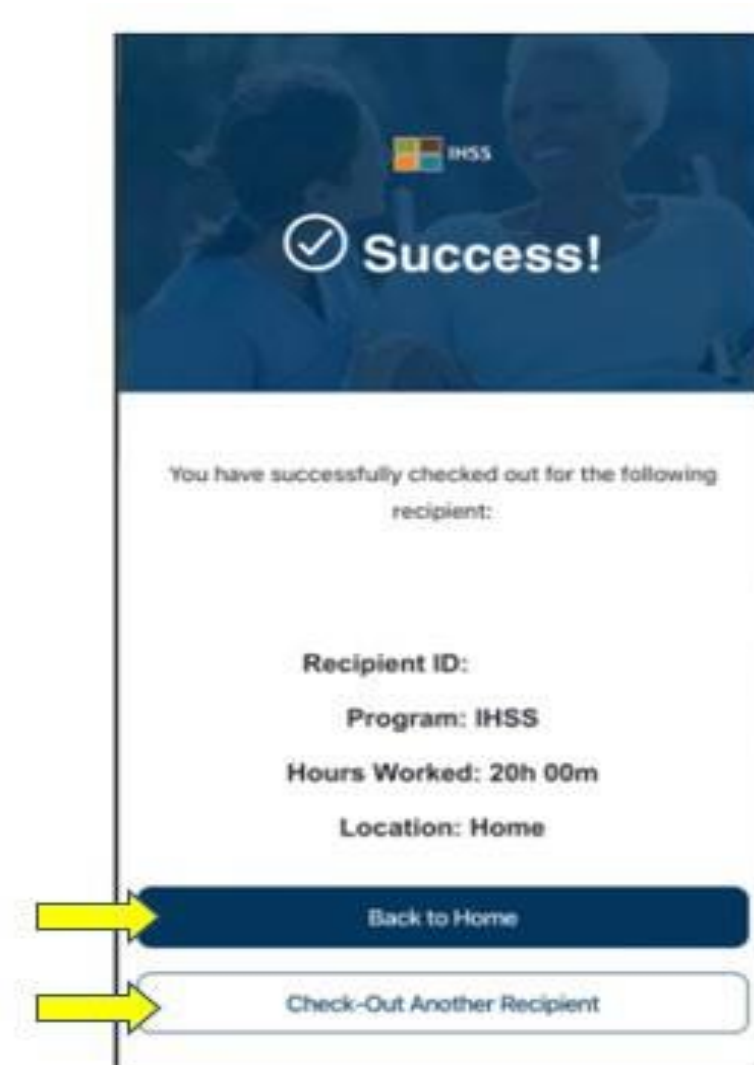
Если получатель участвует в обеих программах (IHSS и WPCS), на экране Отметки ухода с работы будет представлена опция выбора **Вида программы (Program Type)**.

Вы должны выбрать либо **IHSS**, либо **WPCS** во время отметки ухода с работы.

Отметка ухода с работы с помощью МОБИЛЬНОГО ПРИЛОЖЕНИЯ IHSS EVV: Подтверждение ухода с работы



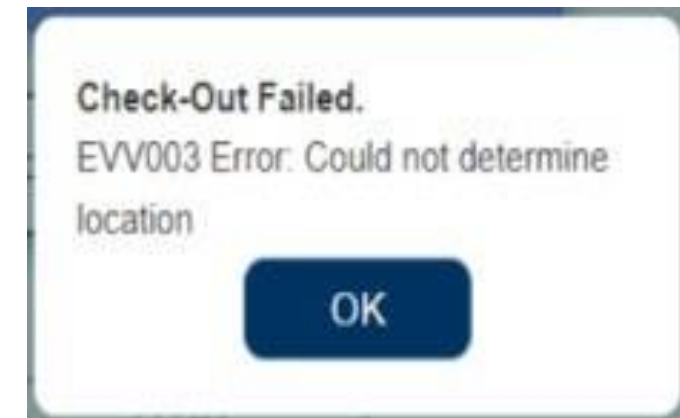
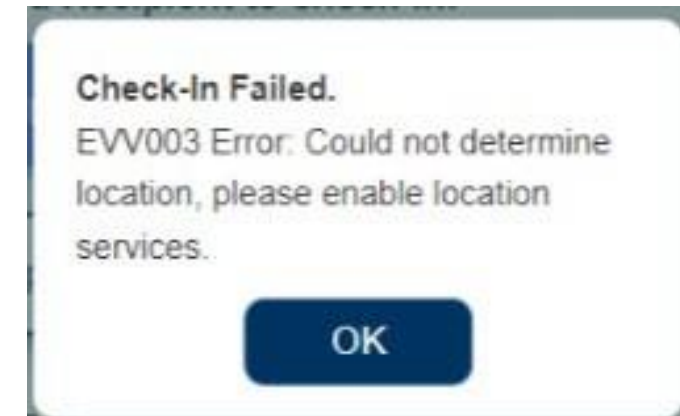
МОБИЛЬНОЕ ПРИЛОЖЕНИЕ IHSS EVV: Экран подтверждения ухода с работы



Сообщения о наличии ошибок: Всплывающее окно «Отметка прихода на работу и ухода с работы не состоялась» (Check-In and Check-Out Failed)

Следующее всплывающее окно IHSS EVV с сообщением «Отметка прихода на работу и ухода с работы не состоялась» отобразится на экране, если вы намеренно отключили геолокацию или если ваше устройство потеряло подключение к Интернету во время Отметки прихода на работу и ухода с работы.

Когда это произойдет, вам нужно будет нажать на кнопку "OK" и вы вернетесь на экран выбора получателя IHSS EVV «Отметка прихода на работу и ухода с работы», чтобы разрешить определение вашего местонахождения или повторить попытку ещё раз.



ЭЛЕКТРОННОЕ ПОДТВЕРЖДЕНИЕ
ПРЕДОСТАВЛЕНИЯ УСЛУГ
МЕСТОНАХОЖДЕНИЕ
ПРИ ПРИХОДЕ НА РАБОТУ И УХОДЕ С
РАБОТЫ
ПОРТАЛ ЭЛЕКТРОННЫХ УСЛУГ (ESP)

Check-In

www.etimesheets.ihss.ca.gov

Давайте начнем!

Отметка прихода на работу используя систему ESP

IHSS ELECTRONIC SERVICES PORTAL TestMuzio TestRodefer Contact Us Logout

Time Entry - Financial - Resources -

Home

CHECK-IN/OUT **TIMESHEET ENTRY**

RECENT PAYMENTS **WHAT'S NEW**

RECIPIENTS

TestMuzio TestRodefer Status: Waiting for Payment

LINKS AND REMINDERS

[IHSS Provider Resources](#)

[IHSS Recipient Resources](#)

Privacy Policy | CDSS | Notice on Collection

IHSS
IN-HOME SUPPORTIVE SERVICES

Отметка прихода на работу используя систему ESP (продолжение)

[Skip To Content](#)



IHSS ELECTRONIC SERVICES PORTAL

[Holly Banyantreez](#)

[Contact Us](#)

[Logout](#)

[Time Entry](#)

[Financial](#)

[Resources](#)

Check-In/Out

Select an action you want to take:



Check-In

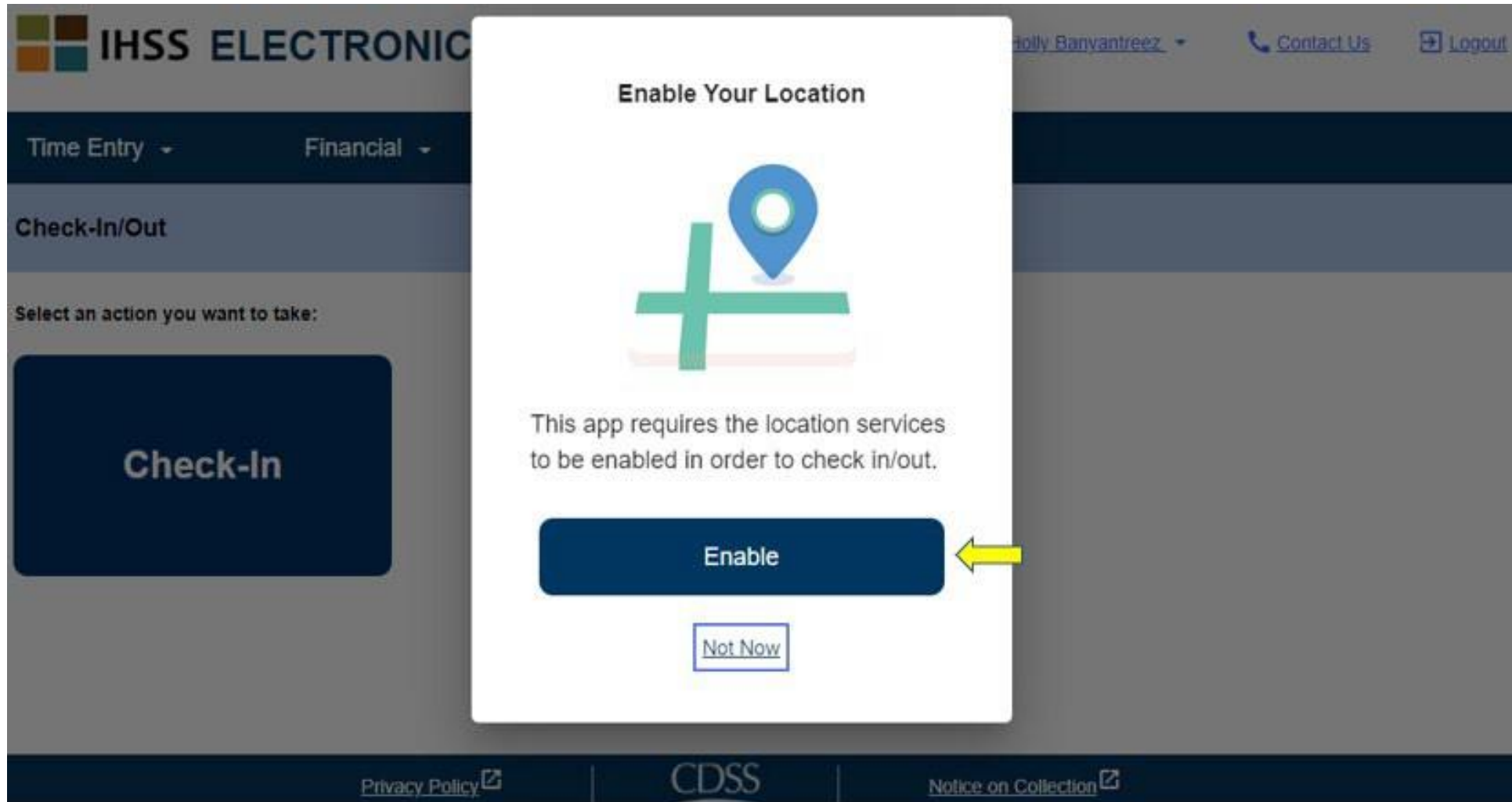
Check-Out

[Privacy Policy](#)

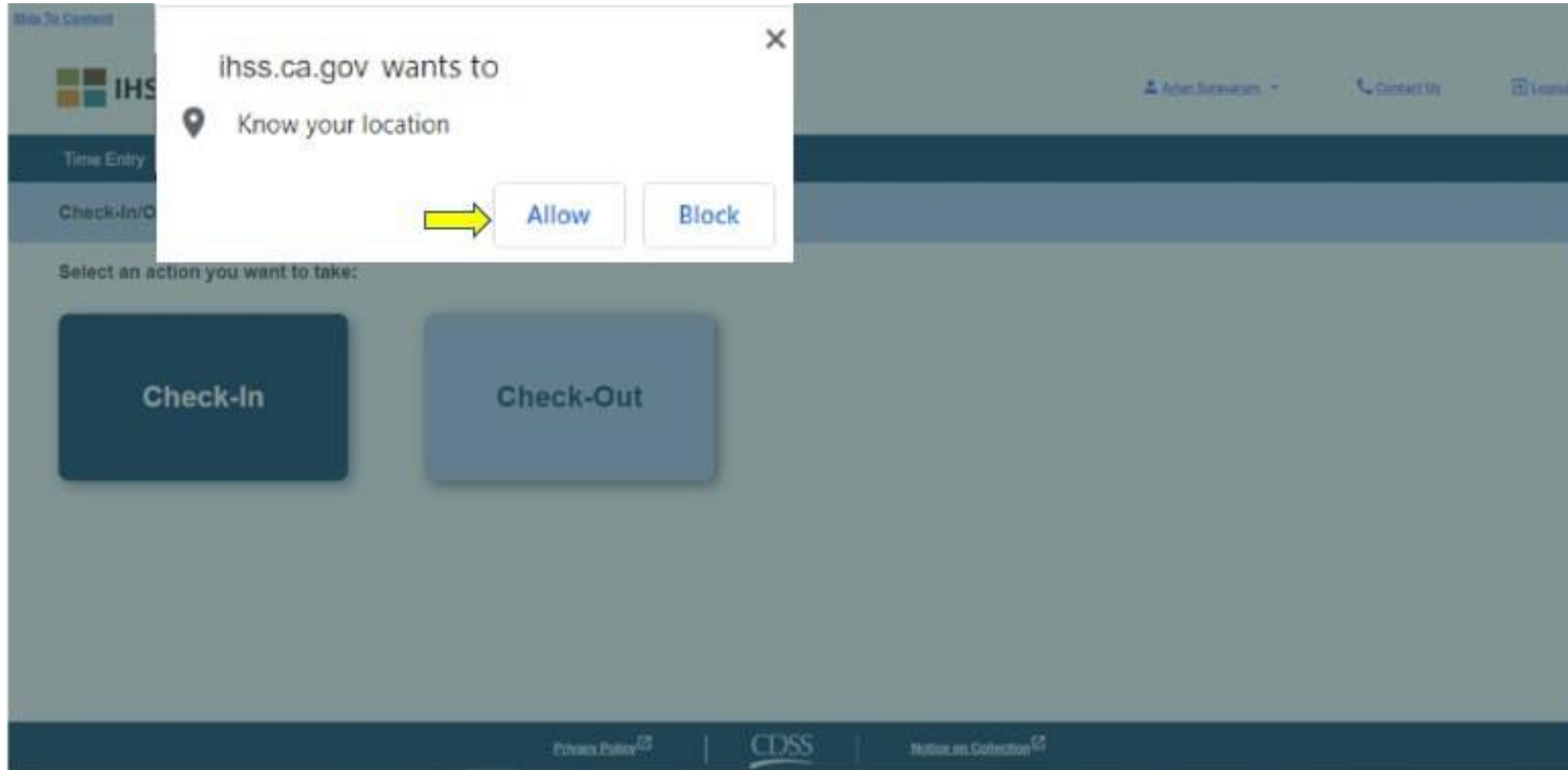
CDSS

[Notice on Collection](#)

Разрешение на определение Местонахождения в системе ESP



Разрешение на определение Местонахождения в системе ESP (продолжение)



Система ESP: Экран подтверждения отметки прихода на работу

[Skip To Content](#)

 **IHSS ELECTRONIC SERVICES PORTAL**

 Holly.Barnettez -

 Contact Us

 Logout

[Time Entry](#) -

[Financial](#) -

[Resources](#) -

[← Check-In](#)

Select a Recipient to check in:

 **CHAD OLIVETREEZ**

Location:

 Home

Community

 **Check-In**

[Ethics Policy](#)

 CDSS

[Notice on Collection](#)

Система ESP: Экран подтверждения отметки прихода на работу (продолжение)

← Check-In

Select a Recipient to check-in:

Recipient A 0000000

Recipient B 0000000

Select a Program Type:

IHSS WPCS

Location:

Home

Community

Check-In

ESP: Поля для отметки прихода на работу и ухода с работы

Вид программы (Program Type): Указывает в какой программе вы работаете - **IHSS** или **WPCS**.

Местонахождение (Location): Местонахождение где начинается/заканчивается предоставление услуг в данный рабочий день. Можно выбрать следующие варианты: **Дома (Home)** или **Общественное место (Community)**

Дома (Home): Услуги были предоставлены в доме у получателя.

Общественное место (Community): Услуги были предоставлены вне дома получателя.

Отработанные часы (Hours Worked): Часы и минуты, которые были отработаны в этот день.

Система ESP: Подтверждение отметки прихода на работу

← Check-In

Select a Recipient to check-

Recipient A 0000

Recipient B 0000

Select a Program Type:

IHSS WPCS

Location:

Home

Community

Check-In

Are you sure you want to check in for the below Recipient?

CHAD OLIVETREEZ

Recipient ID:

Program: IHSS

Location: Home

 **Yes** No

Система ESP: Экран подтверждения отметки прихода на работу

[Skip To Content](#)



[Holly.Baoyantreez](#)

[Contact Us](#)

[Logout](#)

[Time Entry](#)

[Financial](#)

[Resources](#)

Check-In Confirmation

You have successfully checked in for the following recipient:

CHAD OLIVETREEZ

Recipient ID:

Program: IHSS

Location: Home



Back to Home



Check-In Another Recipient

[Privacy Policy](#)

CDSS

[Notice on Collection](#)

ЭЛЕКТРОННОЕ ПОДТВЕРЖДЕНИЕ
ПРЕДОСТАВЛЕНИЯ УСЛУГ
МЕСТОНАХОЖДЕНИЕ
ПРИ ПРИХОДЕ НА РАБОТУ И УХОДЕ С
РАБОТЫ
ПОРТАЛ ЭЛЕКТРОННЫХ УСЛУГ

Check-Out

www.etimesheets.ihss.ca.gov

Давайте начнем!

Отметка ухода с работы используя систему ESP

IHSS ELECTRONIC SERVICES PORTAL

TestMuzio TestRodefer Contact Us Logout

Time Entry - Financial - Resources -

Home

CHECK-IN/OUT

TIMESHEET ENTRY

RECENT PAYMENTS

WHAT'S NEW

RECIPIENTS

TestMuzio TestRodefer Status: Waiting for Payment

LINKS AND REMINDERS

[IHSS Provider Resources](#)

[IHSS Recipient Resources](#)

Privacy Policy | CDSS | Notice on Collection

IHSS IN-HOME SUPPORTIVE SERVICES

Отметка ухода с работы используя систему ESP (продолжение)

[Skip To Content](#)

[Time Entry](#) ▾

[Financial](#) ▾

[Resources](#) ▾

Check-In/Out

Select an action you want to take:

Check-In

Check-Out ←

Система ESP: Экран отметки ухода с работы

Time Entry ▾

Financial ▾

Resources ▾

← Check-Out

Select a Recipient to check out:

 CHAD OLIVETREEZ

Location:

 Home

Community

Input Hours Worked:

Hours

Minutes

 01

30

 Check-Out

[Privacy Policy](#)

CDSS

[Notice on Collection](#)

Система ESP: Экран отметки ухода с работы (продолжение)

← Check-Out

Select a Recipient to check-out:

Recipient A 0000000

Recipient B 0000000

Select Program Type:

IHSS WPCS

Input hours worked:

Hours Minutes

HH MM

Location:

Home

Community

Check-Out

Система ESP: подтверждение ухода с работы

← Check-Out

Select a Recipient to check-out:

Recipient A 0000000

Recipient B 0000000

Select Program Type:

IHSS WPCS

Input hours worked:

Hours Minutes

HH MM

Location:

Home

Community

Check-Out

Are you sure you want to check out for the below Recipient?

CHAD OLIVETREEZ

Recipient ID:

Program: IHSS

Hours Worked: 01h 30m

Location: Home

Yes No

Система ESP: Экран подтверждения отметки ухода с работы

[Skip To Content](#)

[Time Entry](#) -

[Financial](#) -

[Resources](#) -

Check-Out Confirmation

You have successfully checked out for the following Recipient:

CHAD OLIVETREEZ

Recipient ID:

Program: IHSS

Hours Worked: 01h 30m

Location: Home



Back to Home



Check-Out Another Recipient

[Privacy Policy](#)

 CDSS

[Notice on Collection](#)

Внесение корректировок в таблицу рабочего времени

Что делать, если я забыл(а) отметить(ся) при приходе на работу и/или уходе с работы?

Вы можете отметить(ся) о приходе, как только вы вспомните об этом. Если вы забудете отметить(ся) при уходе, система введет в вашу таблицу рабочего времени время окончания работы - 11:59 вечера. Вы можете корректировать время начала и окончания работы в таблице рабочего времени в любое время до того, как он будет отправлен.

Что делать, если я отметил(ась) при уходе с работы, но снова вернулся(ась) на работу?

Вы можете снова отметить(ся) при приходе на работу и при уходе с работы. Система зафиксирует самое раннее время отметки при приходе и самое позднее время при уходе с работы.

Что делать, если я отправил(а) таблицу рабочего времени своему получателю и обнаружил(а) ошибку?

В данном случае ситуация ничем не отличается от текущей. Ваш получатель может отклонить вашу таблицу рабочего времени для внесения корректировок в любое время до того, как утвердит его.

Нужно ли мне возвращаться в дом получателя, если я забыл(а) отметить(ся) при уходе с работы?

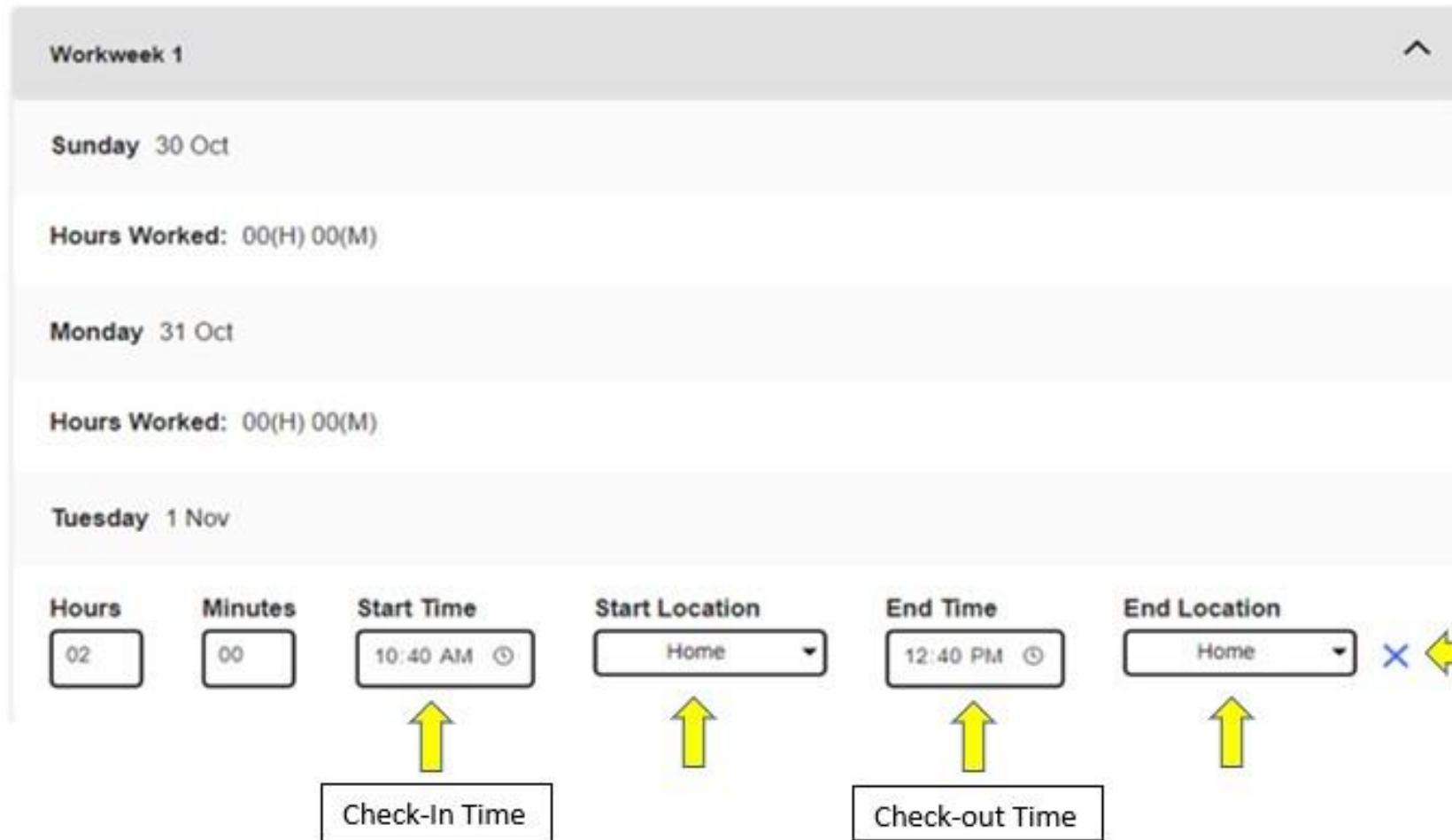
Нет, вы можете просто отметить(ся) уход с работы, как только вспомните, или исправить это до того, как отправить свой таблицу рабочего времени.

Для провайдеров никаких штрафов не будет в случае, если вы допустите ошибку при отметке прихода на работу или ухода с работы.

Если провайдер больше не работает для получателя, но получатель указан как один из его/ее активных получателей, провайдер должен связаться с местным окружным отделением IHSS для получения дальнейшей помощи.

Внесение корректировок при отметке прихода на работу или ухода с работы

Логин в ESP → Ввод времени → Ссылка на таблицы рабочего времени → Ввести время → Выбрать получателя → Выбрать период оплаты → Выбрать рабочую неделю → Выбрать день



Workweek 1

Sunday 30 Oct

Hours Worked: 00(H) 00(M)

Monday 31 Oct

Hours Worked: 00(H) 00(M)

Tuesday 1 Nov

Hours: 02 Minutes: 00

Start Time: 10:40 AM

Start Location: Home

End Time: 12:40 PM

End Location: Home

Check-In Time

Check-out Time

Для изменения времени отметки прихода на работу (check-in time), нажмите на поле «Время начала» (start time) чтобы изменить время.

Для изменения времени отметки ухода с работы (check-out time) нажмите на поле «Время окончания» (end time) чтобы изменить время.

Для изменения отметки местонахождения прихода на работу, нажмите на раскрывающееся поле в разделе «Местонахождение начала» (start location).

Чтобы изменить местонахождение прихода на работу, нажмите на раскрывающееся поле в разделе «Местонахождение окончания» (end location).

Чтобы полностью удалить внесенные данные о приходе на работу и уходе с работы, нажмите на синий знак "X" в правой части экрана. Это удалит все поля, что приведет к удалению времени прихода на работу/ухода с работы.

ЧТО НУЖНО ПОМНИТЬ

- Провайдеры будут отправлять свои таблицы рабочего времени в электронном виде так же, как они это делают в настоящее время, через систему Портала электронных услуг (ESP) и/или Телефонную систему таблицей рабочего времени TTS.
- Провайдерам по-прежнему платят за отработанные часы, а не за время между приходом на работу и уходом с работы.
- За допущенную ошибку во время отметки прихода на работу и ухода с работы штрафов не предусмотрено.
- Геолокация будет электронно подтверждаться только когда провайдер отмечается при приходе на работу и уходе с работы из дома получателя.

ЧТО НУЖНО ПОМНИТЬ (продолжение)

- Геолокация не будет отслеживаться в течение дня или когда провайдер указывает, что находится в «общественном месте» во время отметки прихода на работу ухода с работы.
- Информация о приходе на работу или уходе с работы, введенная в ESP и мобильное приложение IHSS EVV, будет автоматически вводиться в электронный табель рабочего времени провайдера.
- **Нет каких-либо изменений для получателей.** Требование об отметке прихода на работу и ухода с работы не меняет услуги для получателей, способ предоставления вами услуг получателю или порядок утверждения табелей рабочего времени получателями.
- **Провайдеры с проживанием не обязаны отмечаться при приходе на работу или при уходе с работы.**



БЛАГОДАРИМ ЗА ВАШЕ УЧАСТИЕ

Для дополнительной информации и ресурсов:

<http://www.cdss.ca.gov/inforesources/ESPhelp>

**Служба поддержки IHSS для Портала электронных услуг и
Электронных табелей рабочего времени:
(866) 376-7066**

С понедельника по пятницу с 8:00 утра – 5:00 вечера

Портал электронных услуг (ESP):

www.etimesheets.ihss.ca.gov

Телефонная система табелей рабочего времени (TTS):

(833) DIAL-EVV or (833) 342-5388